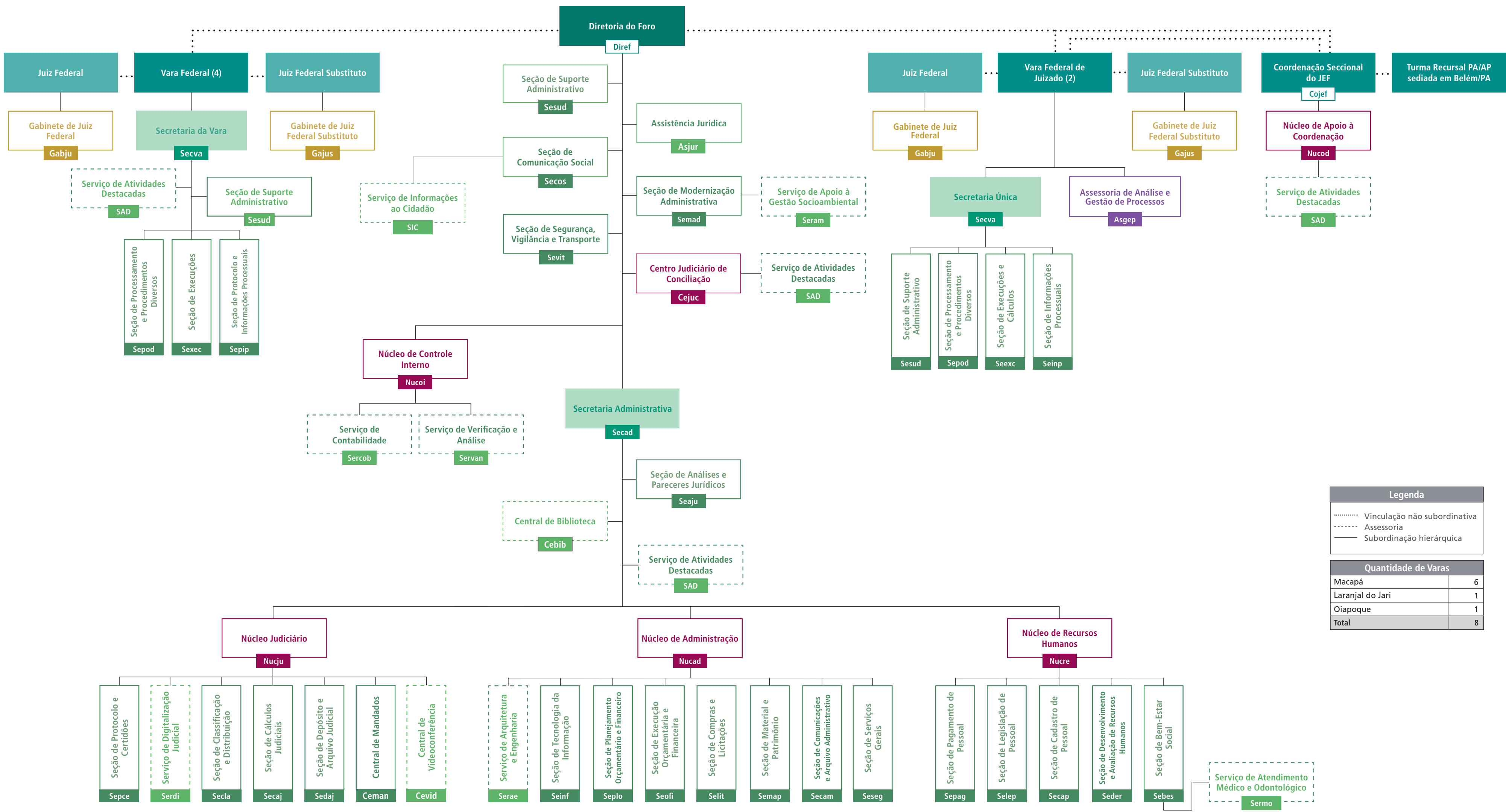


# Seção Judiciária do Amapá

Estrutura aprovada pela Portaria SJ DIREF 92/2017

(referências normativas: Resoluções Presi 24/2015, 43/2015, 01/2016 e 20/2017)



Legenda	
.....	Vinculação não subordinativa
-----	Assessoria
—	Subordinação hierárquica

Quantidade de Varas	
Macapá	6
Laranjal do Jari	1
Oiapoque	1
<b>Total</b>	<b>8</b>